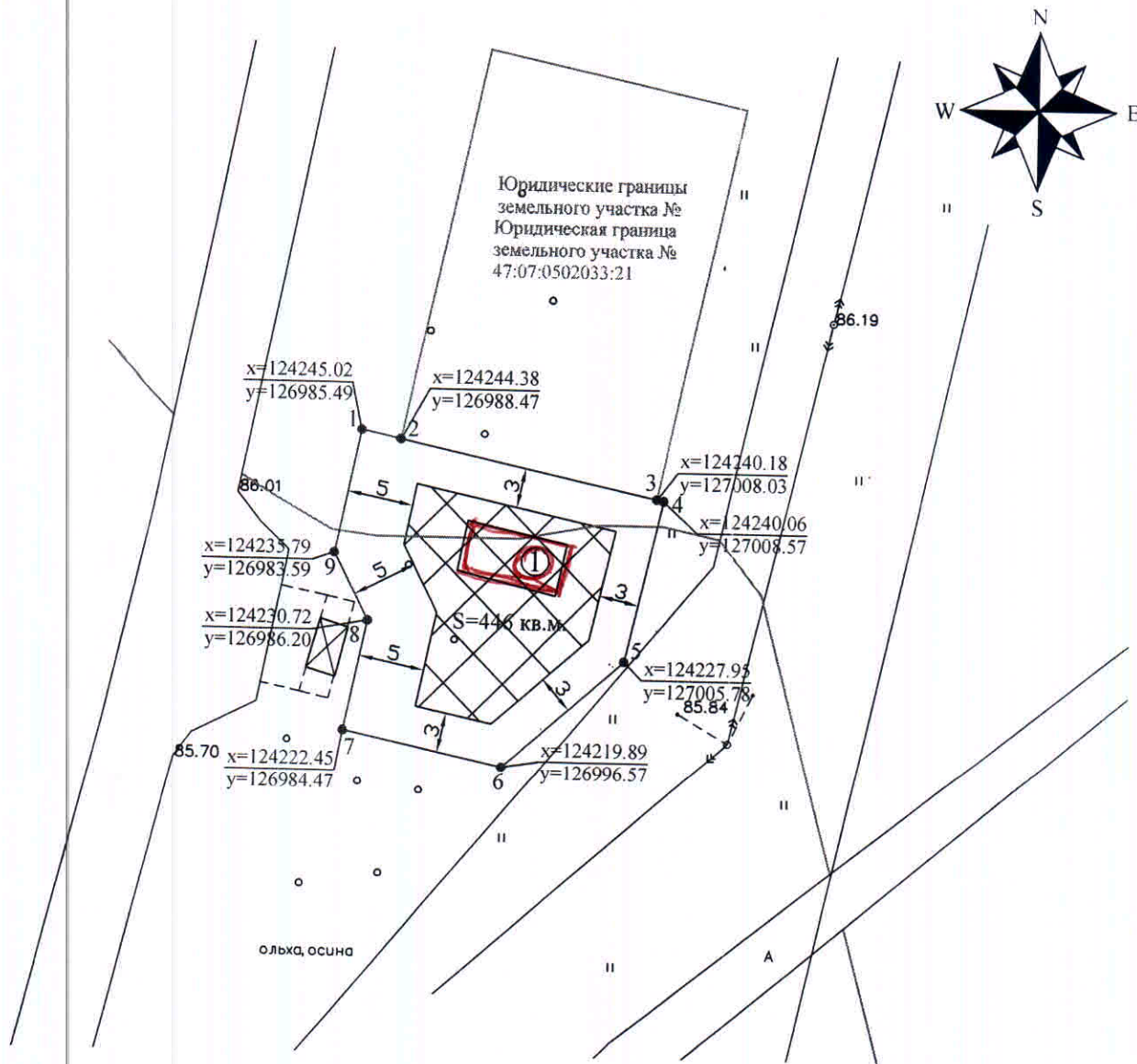


**СХЕМА ПЛАНИРОВОЧНОЙ ОРГАНИЗАЦИИ ЗЕМЕЛЬНОГО УЧАСТКА**  
 (с обозначением места размещения временного сооружения-здания магазина шаговой доступности для продуктов первой необходимости)  
 расположения земельного участка, местоположение: Ленинградская обл., Всеволожский район, Токсовское городское поселение, п.Новое Токсово, в районе 21км автодороги "Санкт-Петербург-Матокса"  
 площадью 446 кв.м., кадастровый номер 47:07:0502033:196

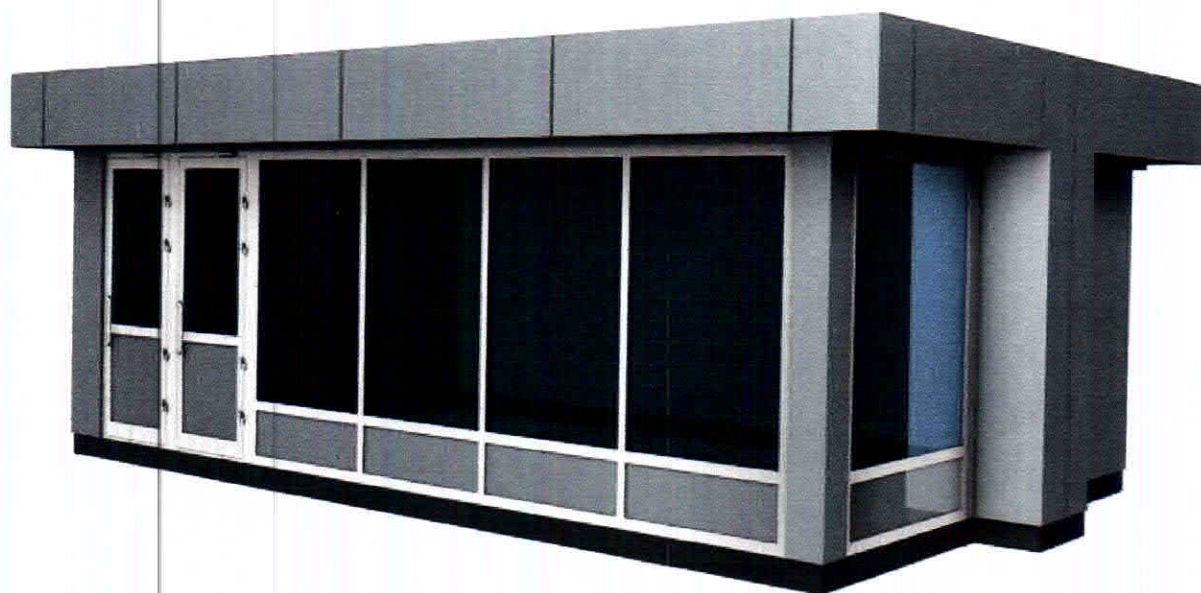


**Экспликация зданий и сооружений**

№ по Ген. плану	Наименование зданий и сооружений	Этажность	Площадь застройки кв. м.	Примечание
1	Здание магазина	1	36,1	

# **Торговый павильон**

**под магазин шаговой доступности**  
**( ВРЕМЕННОЕ СООРУЖЕНИЕ)**  
(Размером:7220мм X 5000мм X 3600мм)



## **Расположение земельного участка, местонахождение.**

Ленинградская область, Всеволожский район, Токсовское городское поселение, п. Новое Токсово в районе 21 км автодороги «Санкт-Петербург-Матокса

## **ПРИЛОЖЕНИЕ:**

- 1. Обращение-наказ местных жителей -избирателей к депутатам об открытии магазина шаговой доступности**
- 2. Заключение отдела развития Всеволожского района о необходимости магазина в шаговой доступности.**